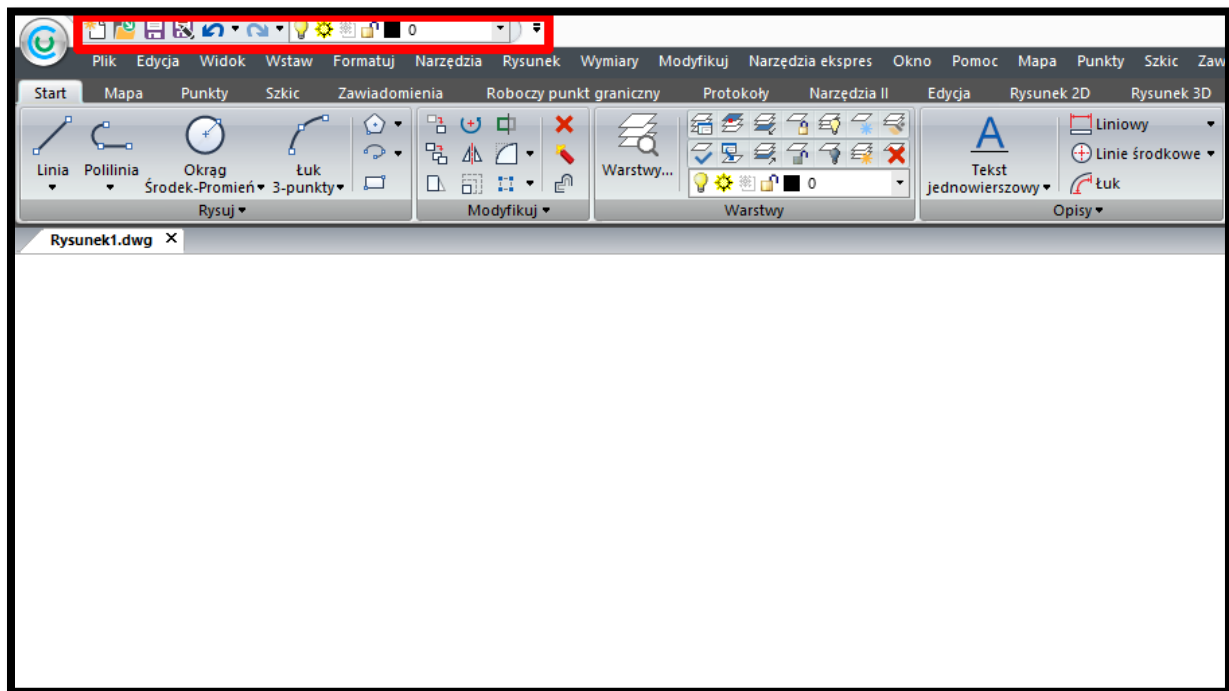


#### 4. Pasek szybkiego dostępu

Obok ikony AcadGEO 2022 znajduje się *Pasek narzędzi szybkiego dostępu*. Pasek jest umieszczony na stałe ale może być modyfikowany.

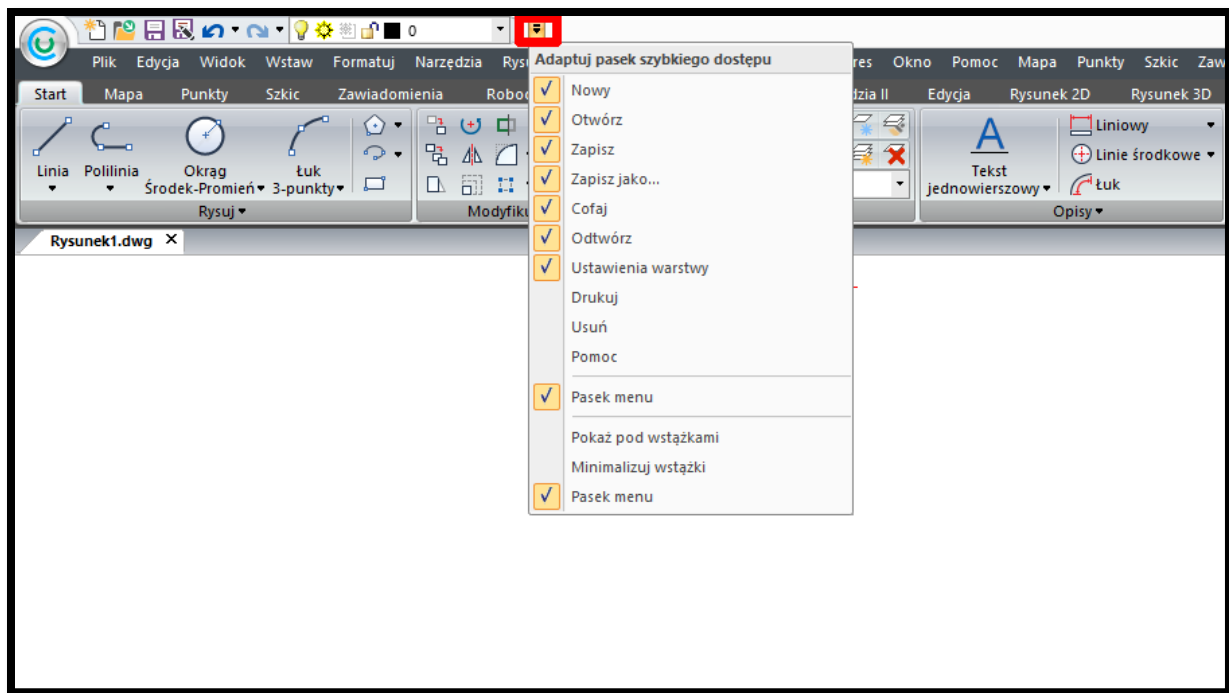


Rysunek 8. Pasek szybkiego dostępu

**W Pasku szybkiego dostępu znajdziemy m.in.**

- tworzenie nowego rysunku
- otwieranie zapisanego rysunku
- cofanie lub powtarzania zmian
- właściwości warstw
- menu adaptacji *Paska szybkiego dostępu*

Ostatnią ikoną w *Pasku szybkiego dostępu* jest strzałka w dół po rozwinięciu której możemy modyfikować *Pasek szybkiego dostępu*.



Rysunek 9. Pasek szybkiego dostępu - adaptacja

W rozwijanym menu przedstawionym na rysunku 9 możemy włączyć lub wyłączyć ikony z *Paska szybkiego dostępu*.