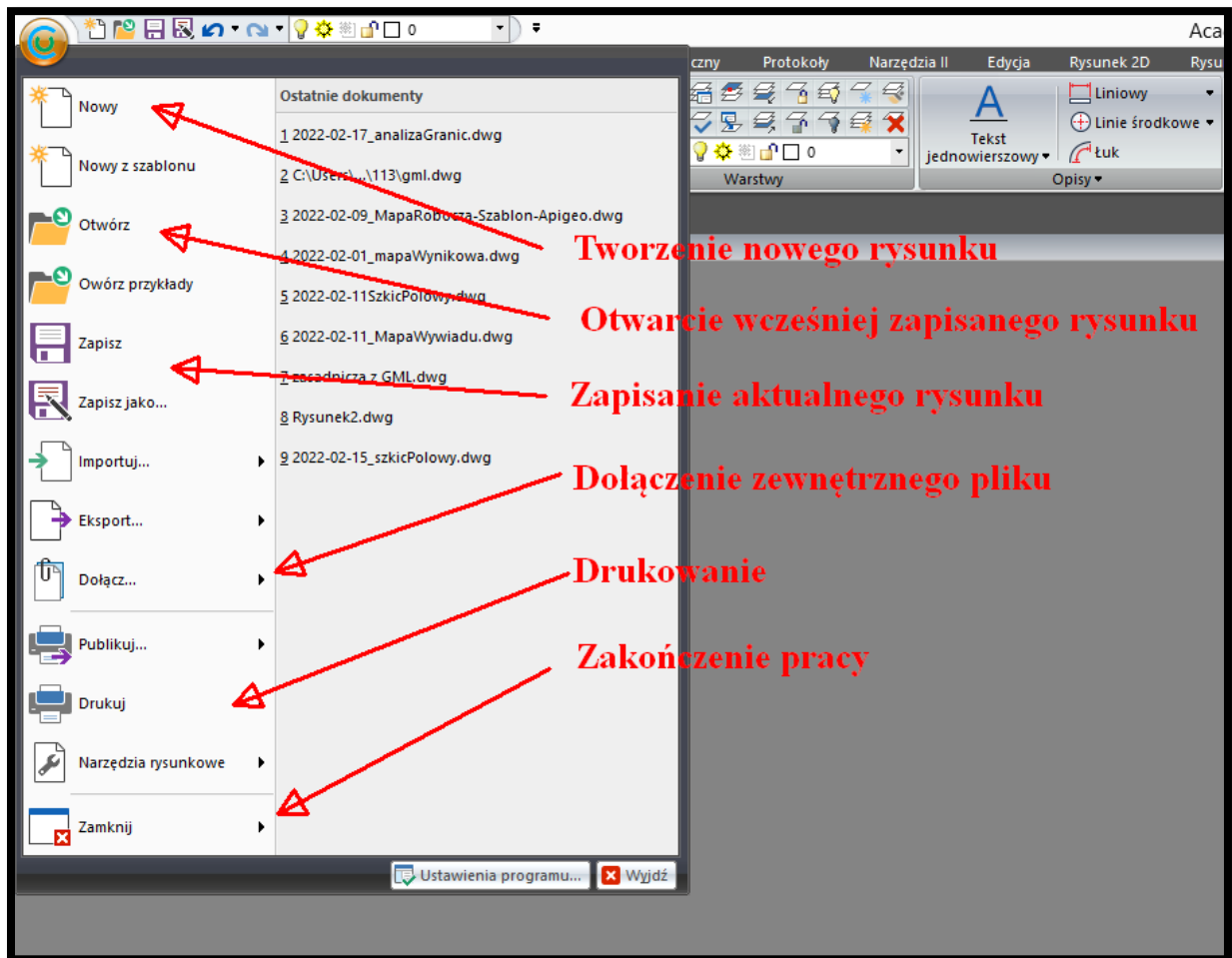


27. Jak zacząć pracę z programem AcadGEO

Po uruchomieniu programu AcadGEO poprzez np. dwukrotne kliknięcie ikony programu pojawia się główne okno programu AcadGEO.

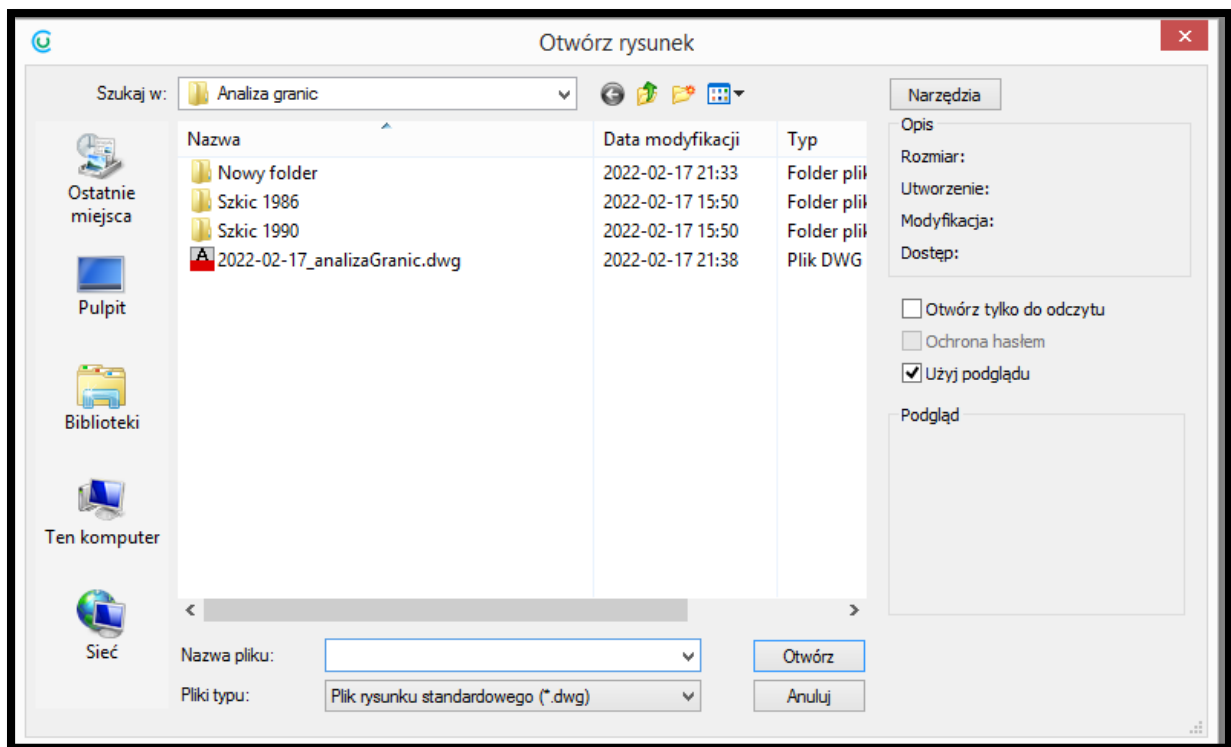
Domyślnie po uruchomieniu programu otwarty jest Rysunek1.dwg. Możemy zacząć rysować w tym rysunku, stworzyć nowy lub otworzyć i pracować dalej na zapisanym wcześniej.



Rysunek 130. Menu główne

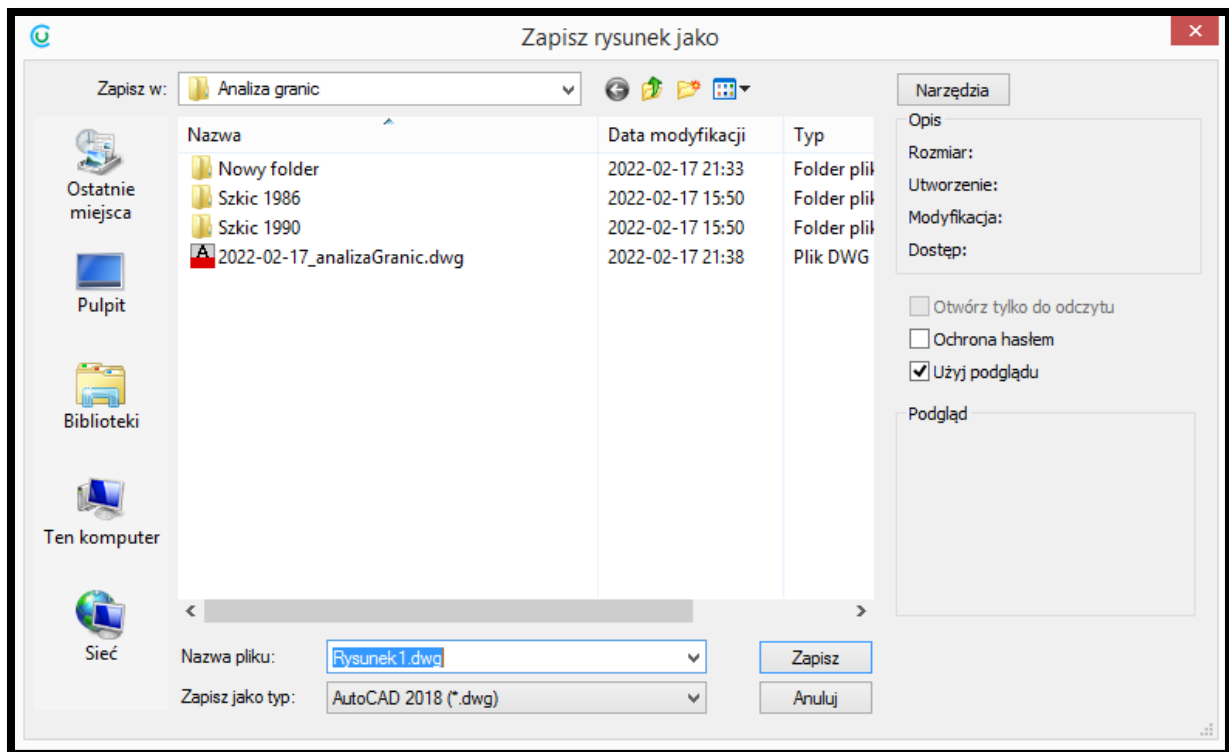
Kliknięcie opcji *nowy* [skrót: ctrl+n] spowoduje automatyczne otwarcie kolejnego rysunku.

Funkcja *otwórz* pozwoli nam otworzyć zapisany wcześniej rysunek. Po kliknięciu funkcji *otwórz* [skrót: ctrl+o] pojawi się okno w którym możemy wybrać plik, który chcemy otworzyć. Musimy wskazać ścieżkę pliku oraz mieć ustawione właściwe rozszerzenie np. dwg, dxf itp.



Rysunek 131. Otwieranie istniejącego rysunku

Po stworzeniu rysunku i w czasie pracy z programem możemy zapisać pracę. Po kliknięciu funkcji *zapisz jako* [skrót: ctrl+shift+s] lub gdy klikamy *zapisz* [skrót: ctrl+s] w nie zapisanym wcześniej rysunku pojawi się okno zapisywania rysunku. Musimy wskazać ścieżkę gdzie zostanie zapisany plik oraz wybrać rozszerzenie.



Rysunek 132. Zapisywanie rysunku

W trakcie pracy będziemy używać poleceń i funkcji które zostaną omówione w innych rozdziałach w tym drukowanie i dołączanie zewnętrznych odnośników.

Po skończeniu pracy z programem możemy go zakończyć poprzez kliknięcie funkcji zamknij lub wpisanie w linii poleceń *close*. Jeżeli nie zapisaliśmy przed zamknięciem rysunku program zapyta nas czy chcemy go zapisać.