

17.Multilinia

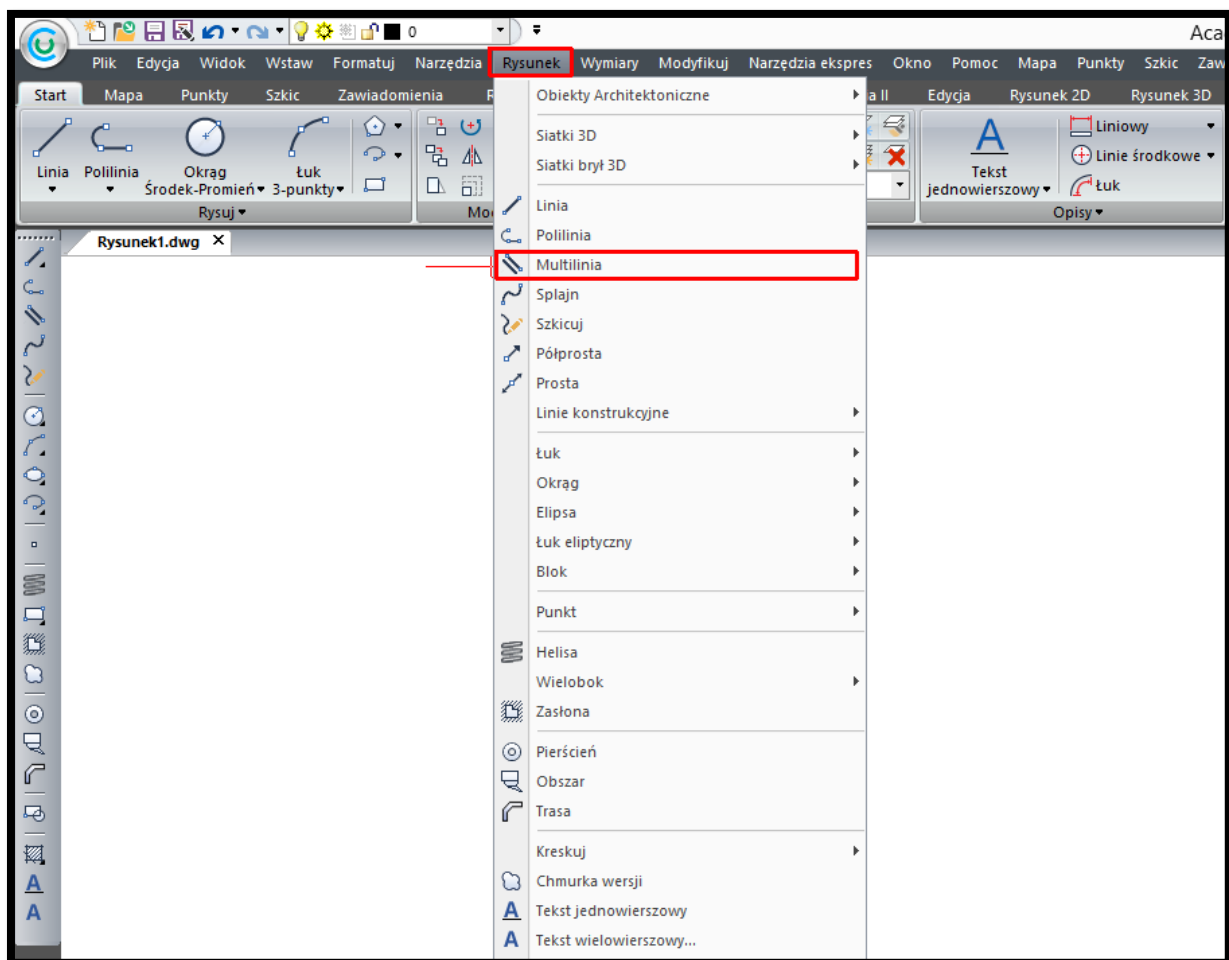
Polecenie: **m**linia

Skrót: **ML**

Polecenie angielskie: **_m**line

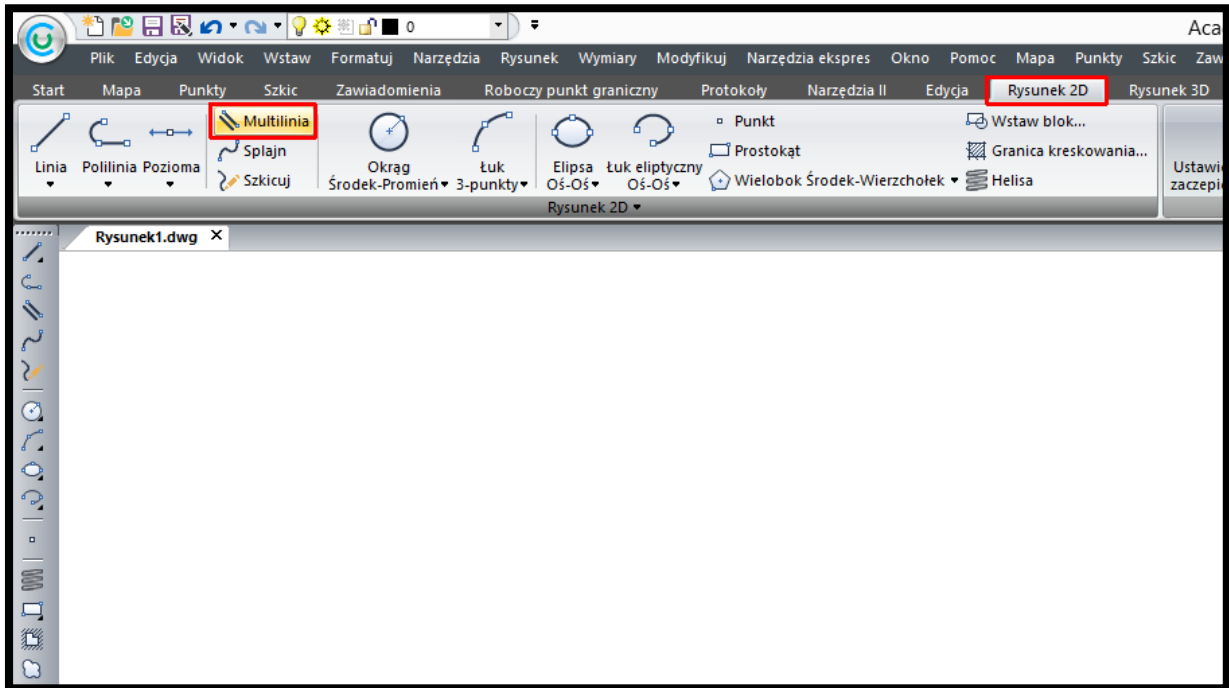
Kolejnym podstawowym obiektem programu AcadGEO 2022 jest *Multilinia*. Za jej pomocą możemy tworzyć obiekty w taki sam sposób jak przy pomocy linii i polilinii. W tym przypadku obiekt zbudowany będzie z wielu równoległych do siebie linii.

Polecenie *Multilinii* możemy uruchomić na wiele sposobów z których pierwszy to przy użyciu paska menu. W tym celu rozwijamy menu *Rysunek* i wybieramy *Multilinia*.



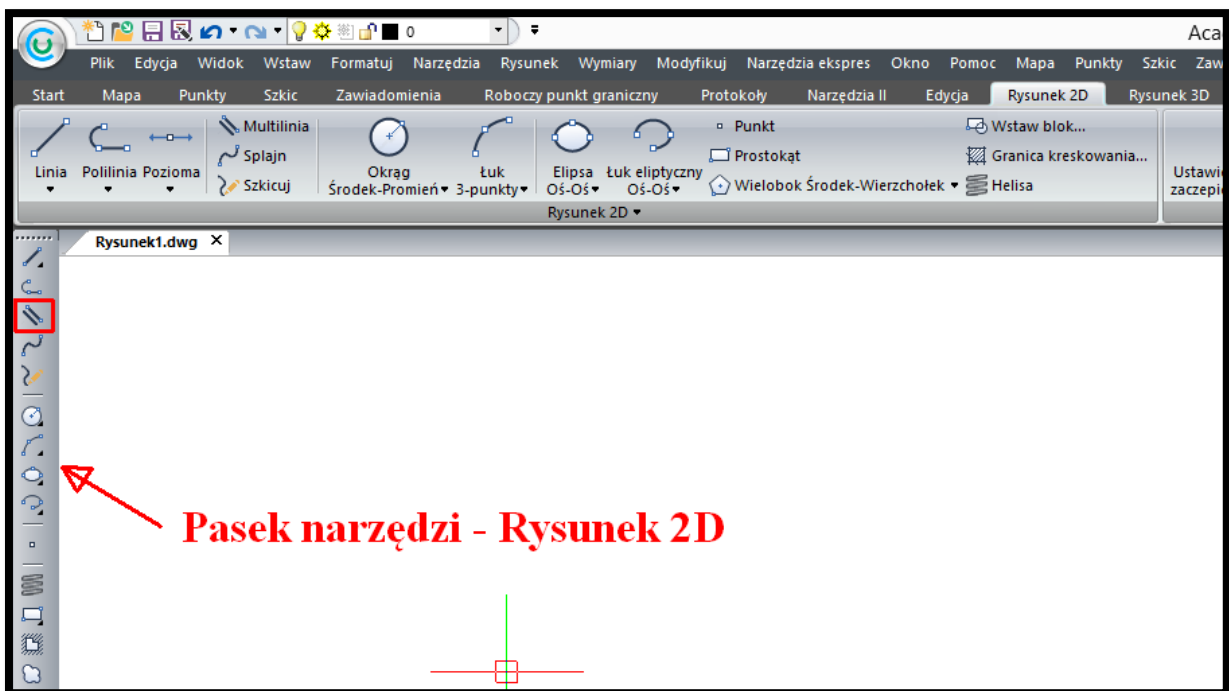
Rysunek 64. Wstawianie multilinii za pomocą paska menu - pasek Rysunek

Kolejnym sposobem uruchomienia polecenia jest wstążka. W tym celu wybieramy z panelu *Rysunek 2D* karta *Rysunek* opcję *Multilinia*.



Rysunek 65. Wstawianie multilinii za pomocą wstążki - karta *Rysunek* panel pasek *Rysunek 2D*

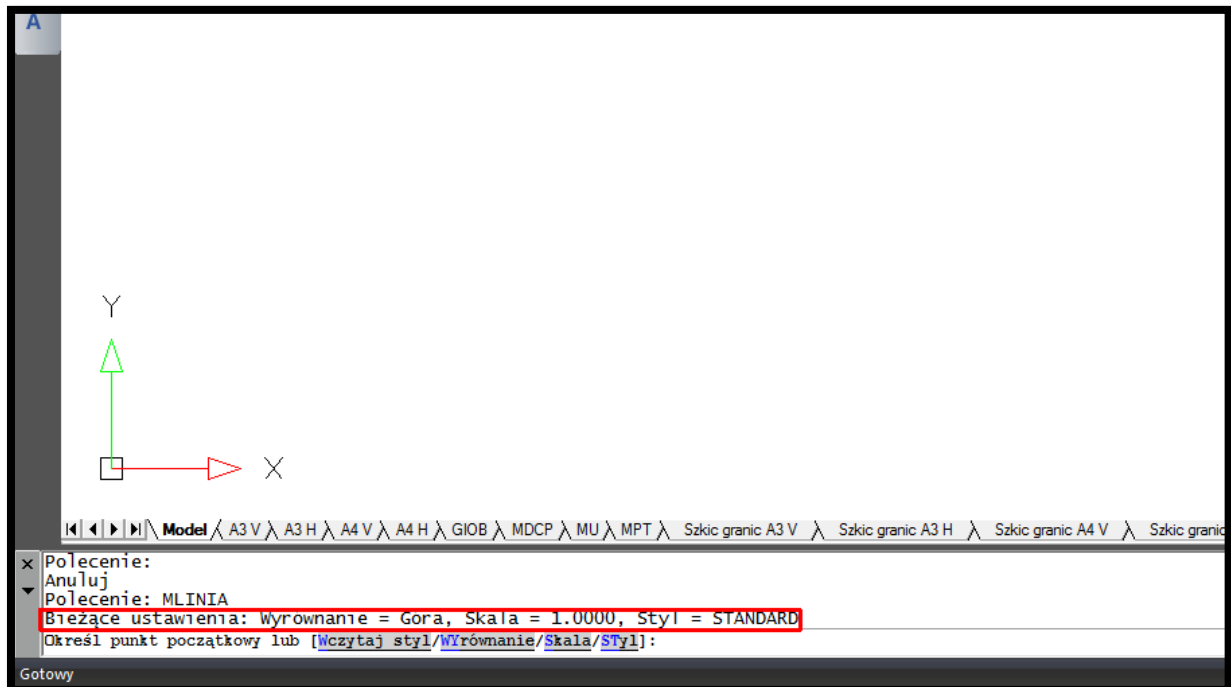
Kolejnym sposobem jest użycie paska narzędzi. W tym celu należy wybrać odpowiednią ikonę z paska narzędzi *Rysunek 2D*.



Rysunek 66. Wstawianie multilinii za pomocą paska narzędzi - *Rysunek 2D*

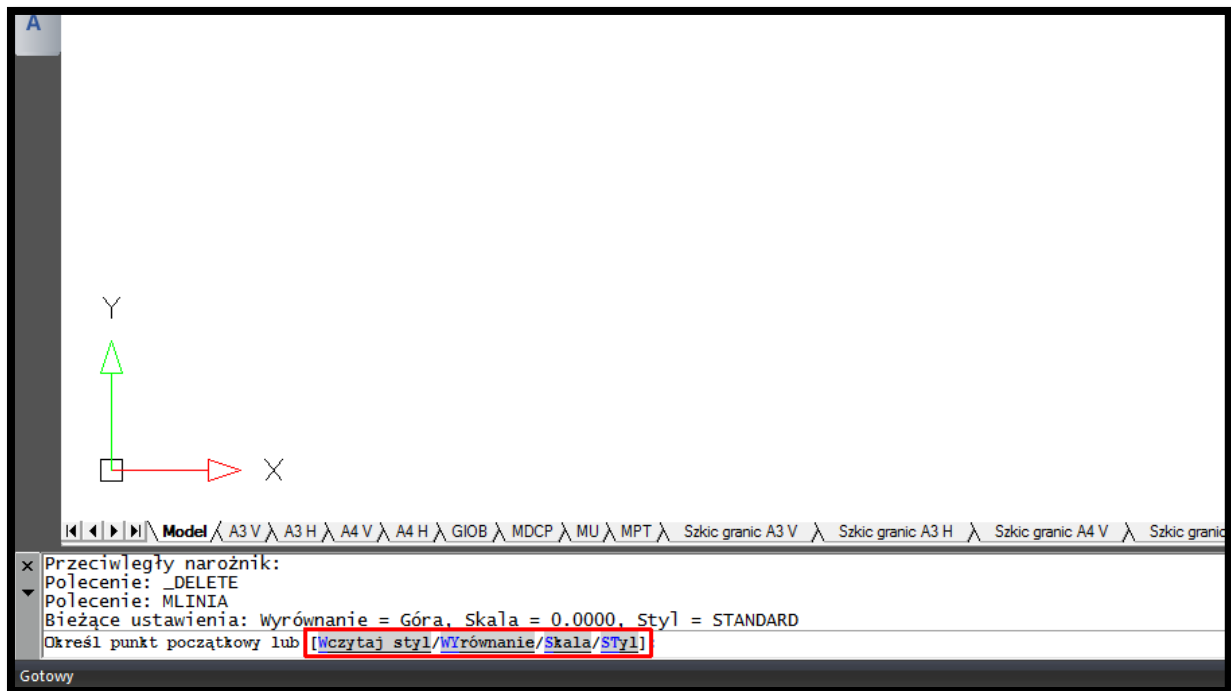
Funkcję *multilinia* możemy również uruchomić poprzez wpisanie w pasku poleceń wymieniony na początku rozdziału skrót lub polecenia w języku polskim czy angielskim.

Po uruchomieniu funkcji *Multilinia* na pasku poleceń pojawią się bieżące ustawienia *Multilinii* którymi możemy od razu rysować lub za pomocą dostępnych opcji te ustawienia zmodyfikować.



Rysunek 67. Wstawianie multilinii - bieżące ustawienia

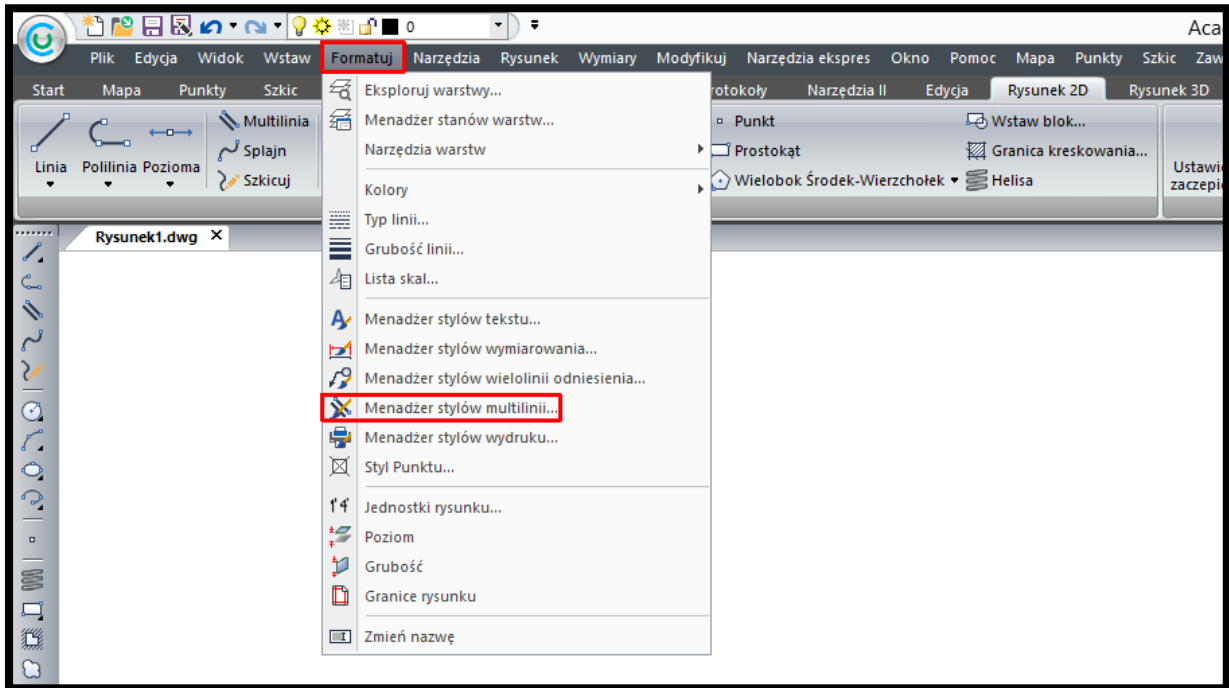
Opcje pozwalające zmodyfikować bieżący styl rysowanej *multilinii*.



Rysunek 68. Wstawianie multilinii - opcje

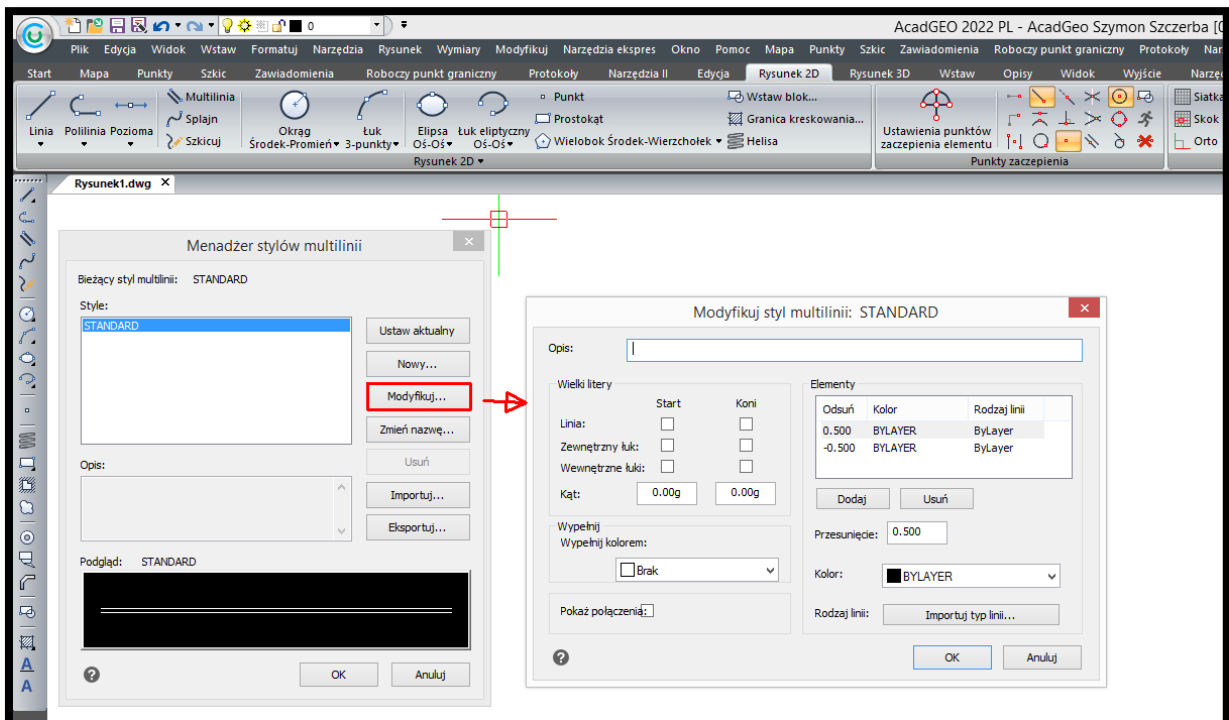
- Wczytaj styl [polecenie: W] - możemy wczytać styl *multilinii* ze zdefiniowanego wcześniej pliku *.mln
- Wyrównanie [polecenie: Wy] - wyrównuje *Multilinię* względem wskazanego punktu. Tu dostępne są kolejne trzy warianty:
 - Góra [polecenie:G] - *Multilinia* jest rysowana powyżej wskazanego punktu
 - Środek [polecenie:S] - *Multilinia* jest rysowana we wskazanym punkcie
 - Dół [polecenie:D] - *Multilinia* jest rysowana poniżej wskazanego punktu
- Skala [polecenie:S] - jest to współczynnik definiujący szerokość *Multilinii* względem wskazanego punktu.
 - większy od zera - zwiększa szerokość *Multilinii*
 - mniejszy od zera - zmniejsza szerokość *Multilinii*
 - równy zero - rysuje pojedynczą linię
- Styl [polecenie:St] - należy wpisać nazwę zdefiniowanego wcześniej stylu

W celu zmodyfikowania stylu *Multilinii* lub utworzenia własnego stylu należy z Paska *Formatuj* wybrać funkcję *Menadżer stylów multilinii* lub w pasku poleceń wpisać *_mstyle*.



Rysunek 69. Menadżer stylów multilinii

Po wybraniu opcji *Menadżer stylów multilinii* pojawia się przedmiotowe okno w którym możemy wybrać zdefiniowany wcześniej styl i go zmodyfikować lub stworzyć własny.



Rysunek 70. Menadżer stylów multilini - definiowanie stylu

Właściwości takie jak grubość linii, kolor oraz rodzaj linii można zmienić korzystając z paska narzędzi Właściwości elementu lub za pomocą panelu Właściwości w karty Start. Opisane na końcu rozdziału o polilinii.