

## 14.Punkt

Polecenie: **Punkt**

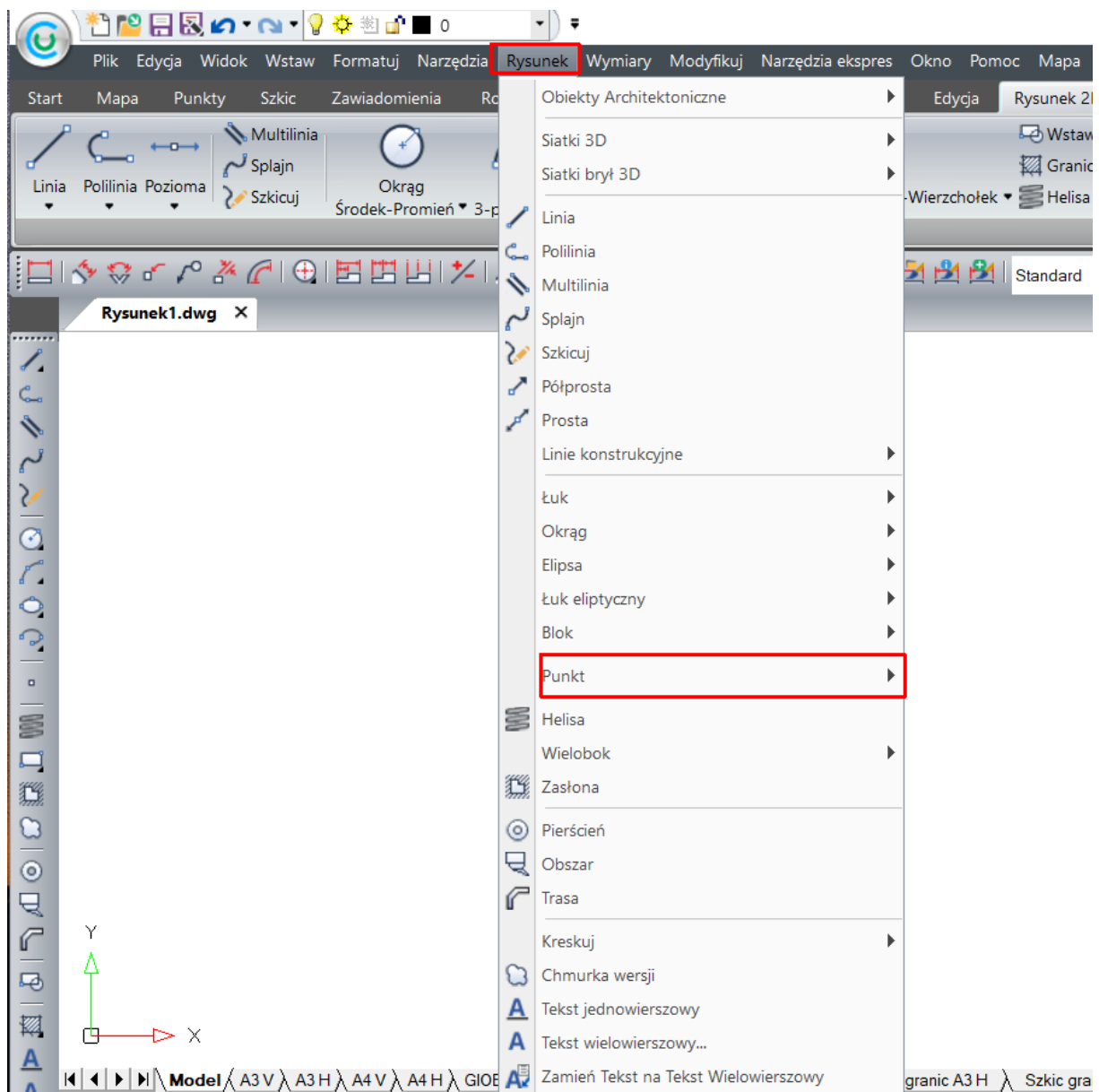
Skrót **PO**

Polecenie angielskie: **\_point**

*Punkt* jest obiektem programu AcadGEO 2022 o współrzędnych X,Y w rysunku 2D oraz X,Y,Z w rysunku 3D. Punkt może być obiektem samym w sobie lub tworzyć wierzchołki innych obiektów.

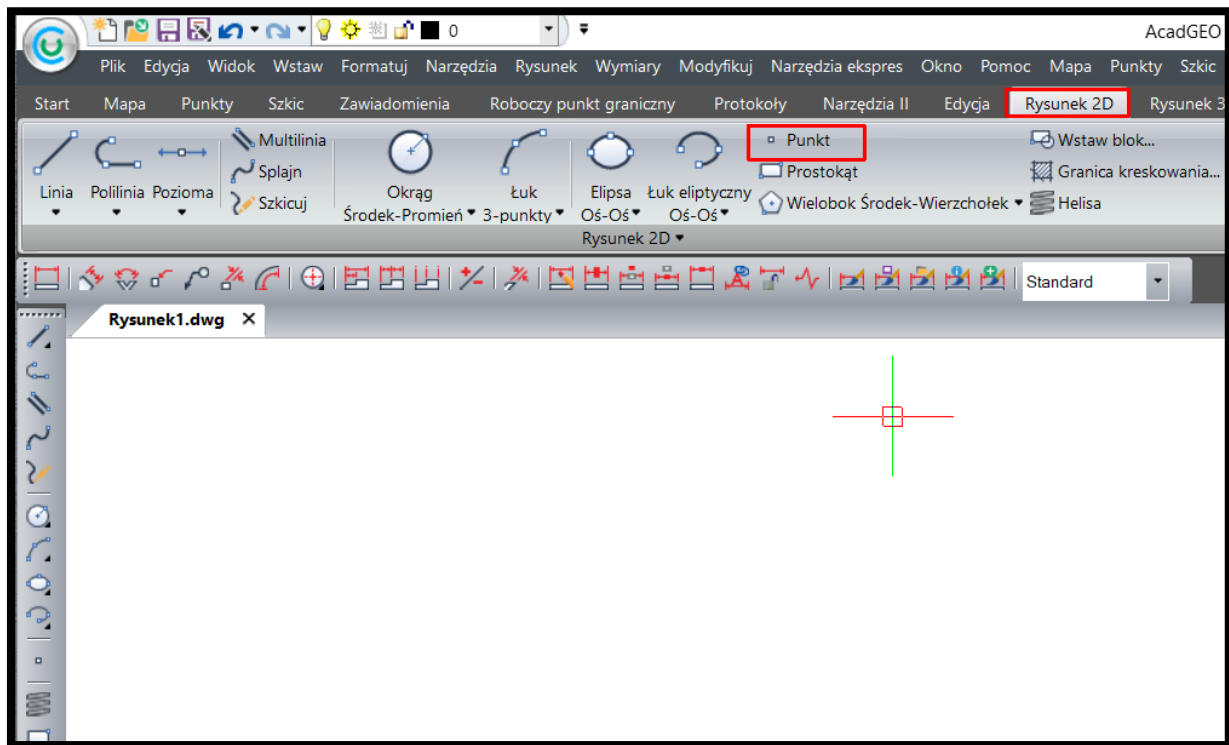
*Punkty* możemy wstawiać uruchamiając funkcję na wiele sposobów

Możemy wstawić wybierając z rozwijając menu *Rysunek* z paska menu i wybrać *Punkt*.



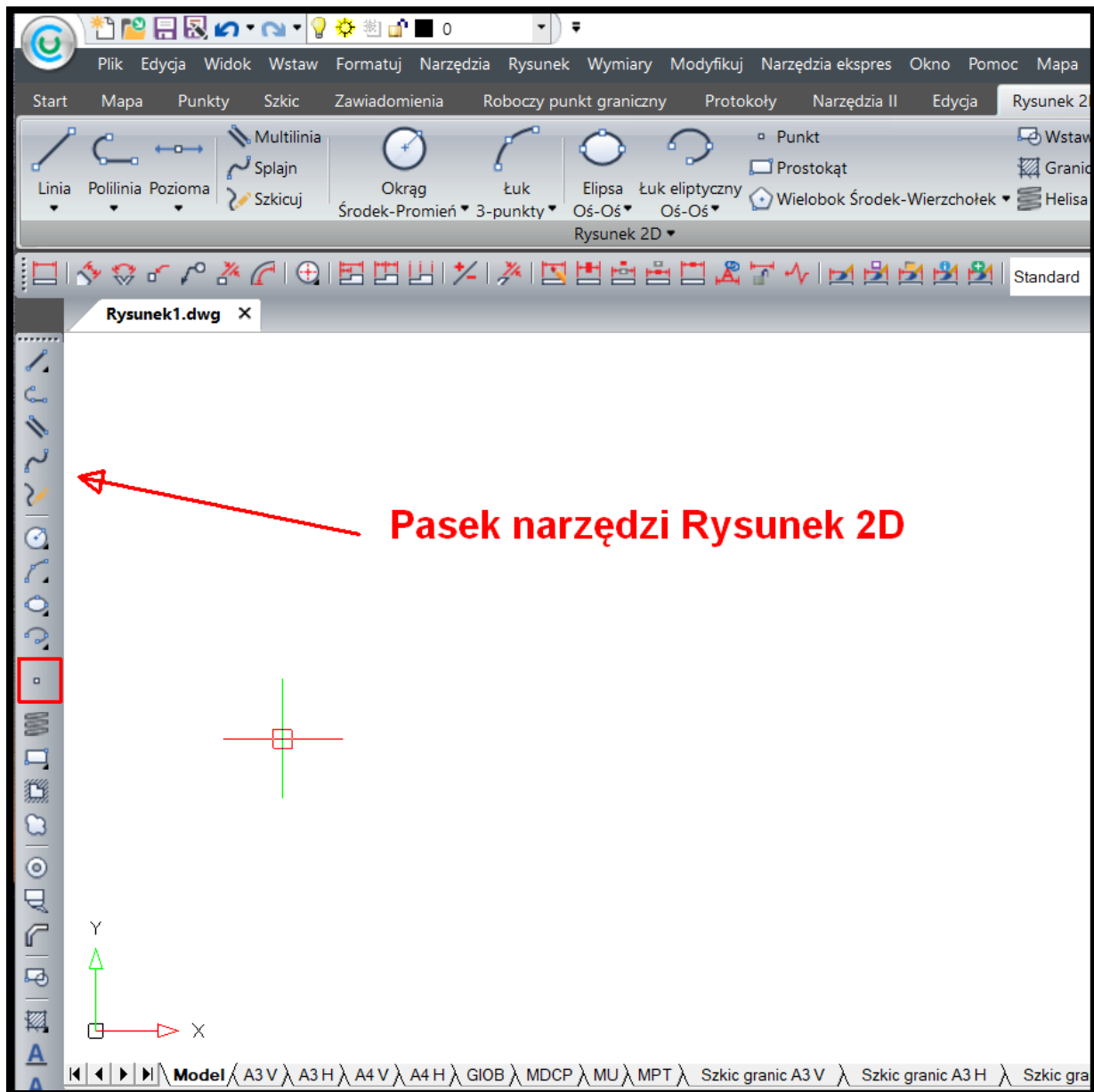
Rysunek 50. Wstawianie punktu - pasek menu

Można również uruchomić funkcję *punkt* ze wstążki. W tym celu należy wybrać polecenie *punkt* z panelu *Rysunek 2D* i karty *Rysunek 2D*.



Rysunek 51. Wstawianie punktu - wstążka

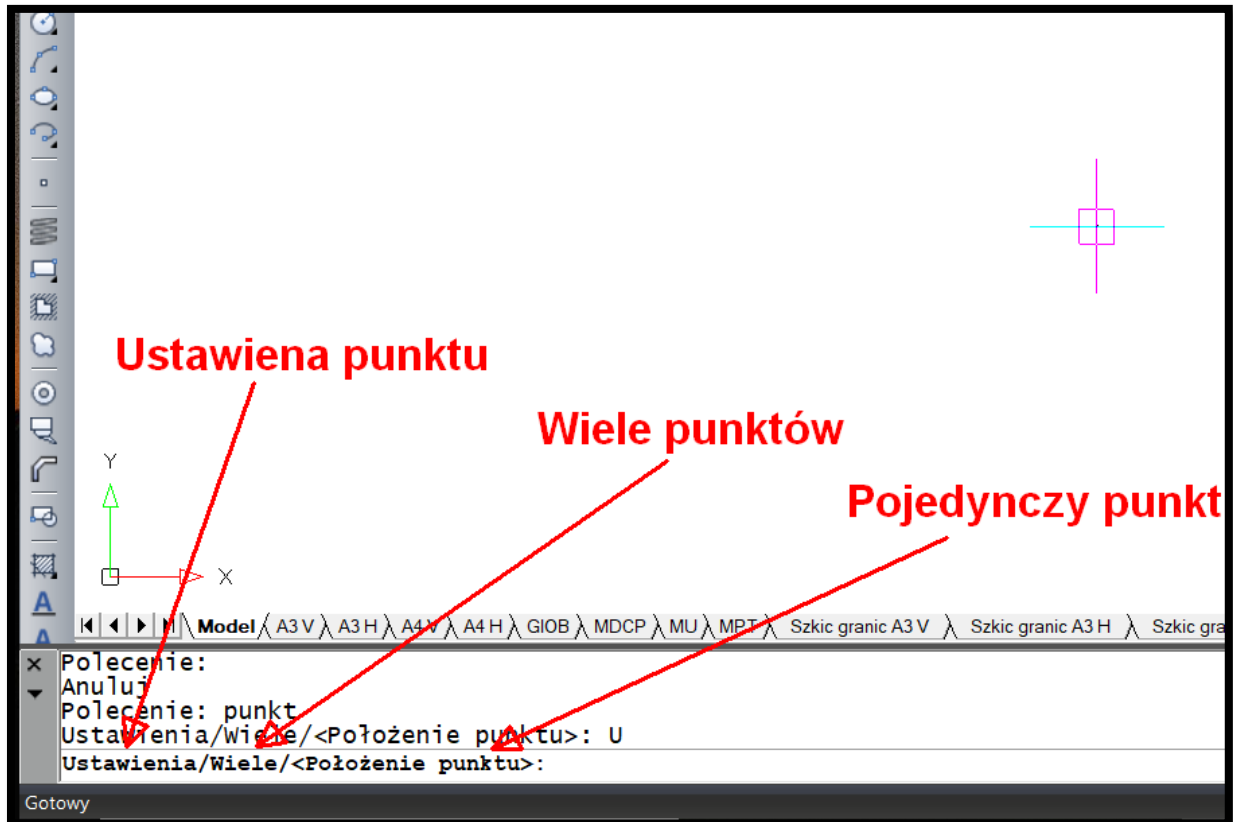
W celu uruchomienia polecenia *Punkt* z paska narzędzi należy z paska *Rysunek 2D* wybrać zaznaczony na rysunku 52 element.



Rysunek 52. Wstawianie punktu - Pasek narzędzi Rysunek 2D

Funkcję *punkt* możemy również uruchomić poprzez wpisanie w pasku poleceń wymieniony na początku rozdziału skrót lub polecenia w języku polskim czy angielskim.

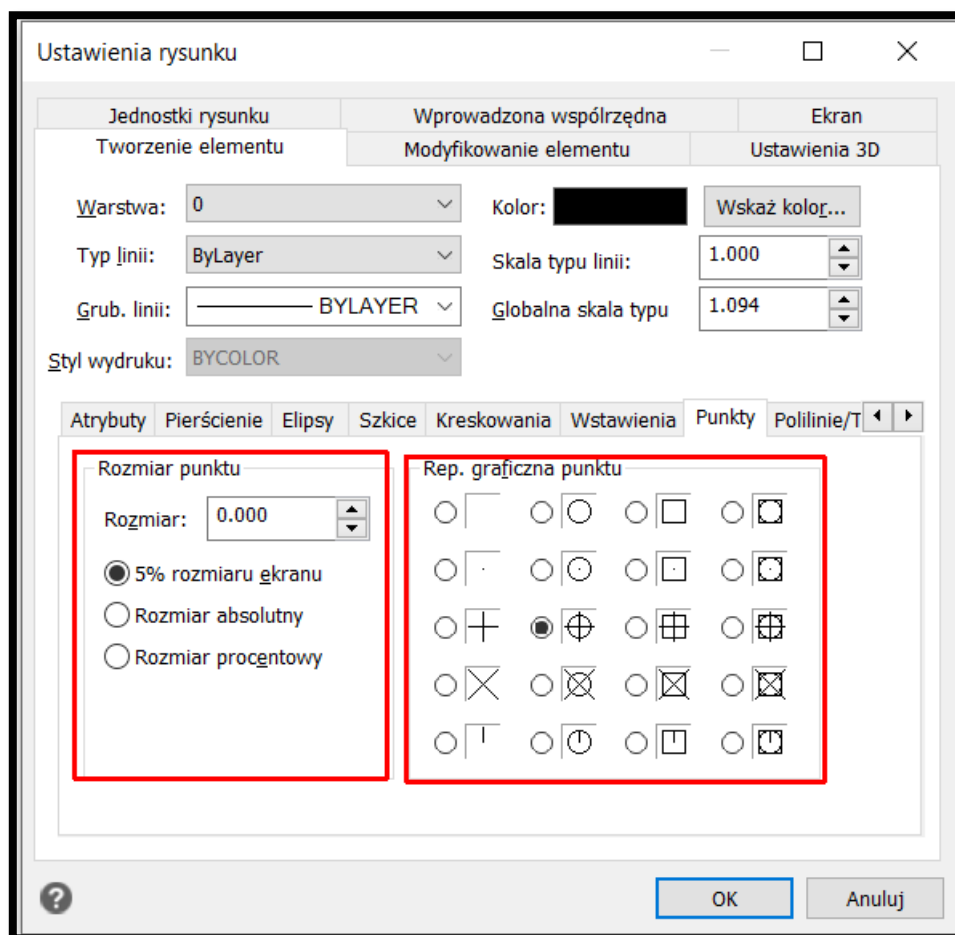
Po uruchomieniu funkcji jednym z wymienionych sposobów na pasku poleceń pojawiają się dostępne opcje. Domyślnie uruchomione jest rysowanie pojedynczego *punktu* po narysowaniu którego funkcja się kończy. Możemy narysować również wiele punktów jeden po drugim i w tym celu wpisujemy w wierszu poleceń W.



Rysunek 53. Wstawianie punktu - dostępne opcje

Wstawienie *punktów* na rysunek odbywa się poprzez wskazanie myszką położenia punktu i naciśnięcie lewego przycisku myszy. Możemy również wpisać w wierszu poleceń współrzędne *punktu* czyli dla rysunku 2D X,Y. Należy pamiętać że kropką oddzielamy jednostkę od jej części dziesiętnych a przecinkiem współrzędną X od współrzędnej Y.

Po wpisaniu w wierszu poleceń U pojawi się okno w którym możemy zmienić dostępne dla obiektu punkt parametry takie jak reprezentacja graficzna punktu oraz jego rozmiar.



Rysunek 54. Zmiana parametrów punktu