

02 Import GML 2015

W wielu ośrodkach nadal jest prowadzona baza danych w standardzie 2015 dlatego też do AcadGEO możemy zaimportować pliki GML w wersji 2015.

W aplikacji Apigeo, która działała pod programem AutoCad mogliśmy importować pliki GML w standardzie 2015. W AcadGEO import GML 2015 został rozszerzony także o konwersję obiektów do standardu 2021 dlatego w AcadGEO są dwie możliwości importu pliku GML w wersji 2015:

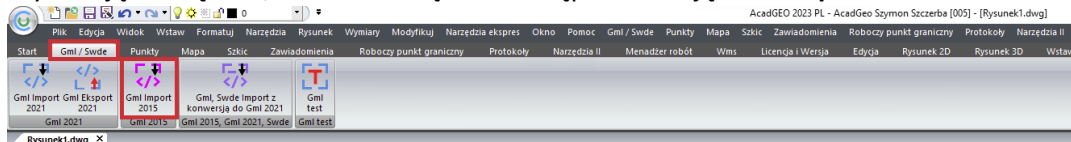
1. Możemy zaimportować plik GML w wersji 2015 i dalej korzystać z obiektów baz danych w wersji 2015
2. Możemy przekonwertować dane z pliku GML w wersji 2015 do wersji 2021 i korzystać z obiektów baz danych w wersji 2021

Nie zależnie od wybranej metody przed importem GML należy zapisać rysunek do pliku .dwg. Zapis pliku spowoduje, że ścieżka wyboru plików zostanie ustawiona na folder, w którym zapisaaliśmy nasz rysunek.

1. Import GML 2015

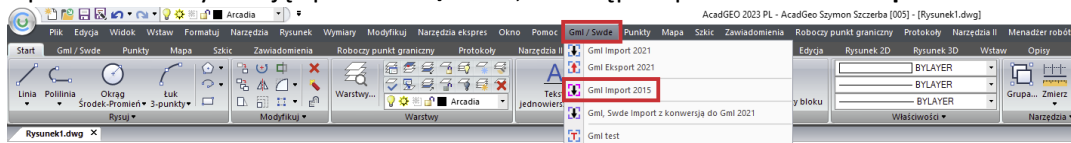
Narzędzie importu możemy wywołać na kilka sposobów:

- a) Wybierając kartę **Gml/Swde** na wstążce a następnie funkcję **GML Import 2015**



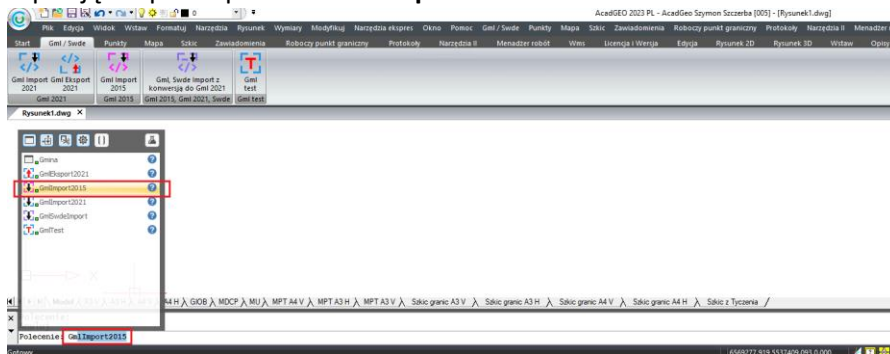
Rysunek 1. Import z GML 2015 – wybór przez wstążkę

- b) Z paska menu wybierając pasek **Gml/Swde**, a następnie polecenie **GML Import 2015**



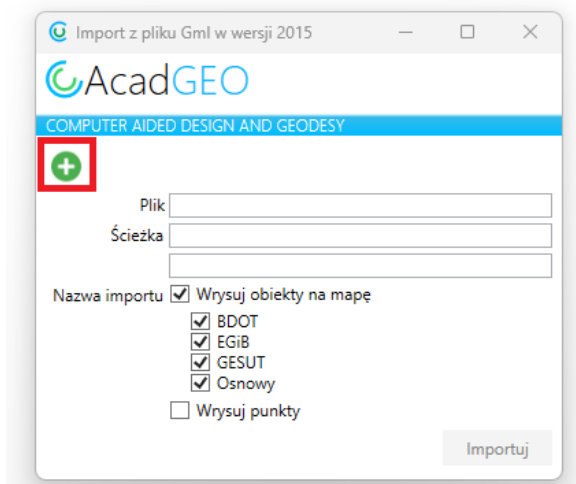
Rysunek 2. Import z GML 2015 – wybór przez pasek menu

- c) Wpisując w pasku poleceń **GMLimport2015**



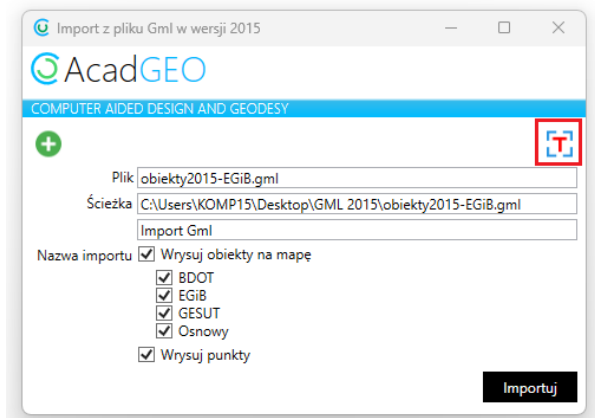
Rysunek 3. Import GML 2015 - pasek poleceń

Po wywołaniu polecenia importu GML 2015 pojawia się okno importu plików. Klikając w przycisk + możemy wybrać pliki GML w standardzie 2015, które chcemy zaimportować. Możemy też wybrać bazy, których obiekty zostaną wczytane do rysunku. Zaznaczając opcję Wrysuj punkty - punkty graniczne zostaną wczytane dodatkowo jako punkty geodezyjne w grupie Ośrodek.



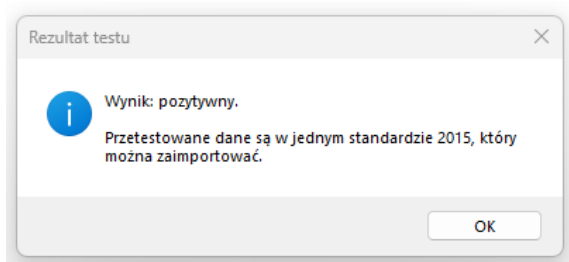
Rysunek 4. Import GML 2015 – okno

Aby upewnić się, że wybrany przez nas plik GML jest w standardzie 2015 możemy przeprowadzić test GML klikając w przycisk po prawej stronie nad wybranym plikiem GML.



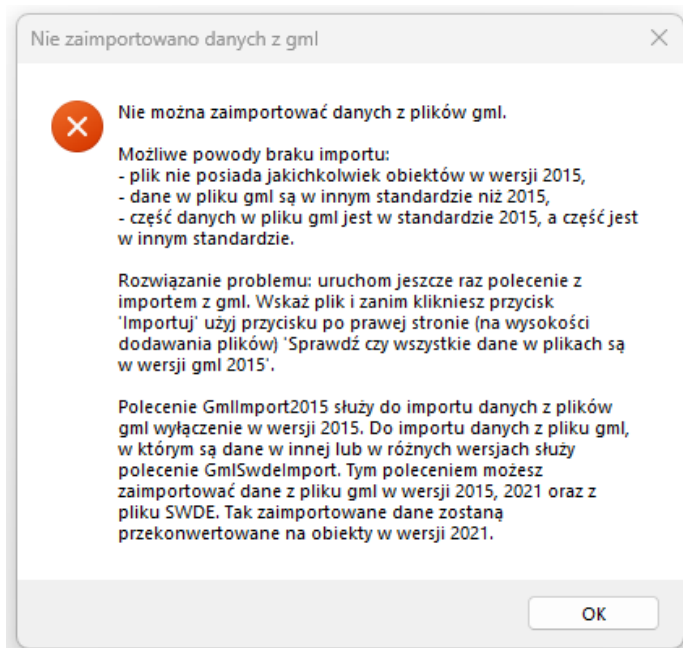
Rysunek 5. Import GML 2015 - test GML

Jeśli wybrany przez nas plik jest w standardzie 2015 na ekranie wyświetli się okno z pozytywnym wynikiem testu. Plik zostanie poprawnie zaimportowany.



Rysunek 6. Import GML 2015 - pozytywny wynik testu GML

Jeśli wybrany przez nas plik zawiera dane w innym standardzie niż 2015 pojawi się komunikat z informacją o przyczynach braku możliwości importu pliku.



Rysunek 7. Import GML 2015 – nie zaimportowano danych z pliku GML

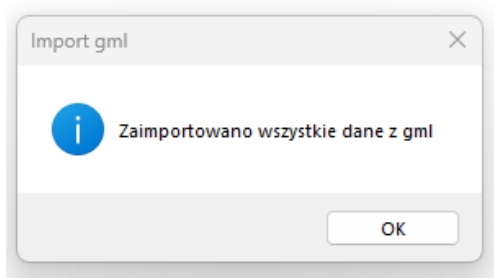
W tym przypadku możemy wybrać inny plik GML w którym wszystkie dane są w standardzie 2015 lub zaimportować ten plik używając polecenia Import z konwersją do GML 2021 o którym więcej można przeczytać poniżej.

Jeżeli otrzymamy pozytywny wynik testu GML możemy zaimportować wybrany plik. W oknie import plików GML w wersji 2015 klikamy Importuj.

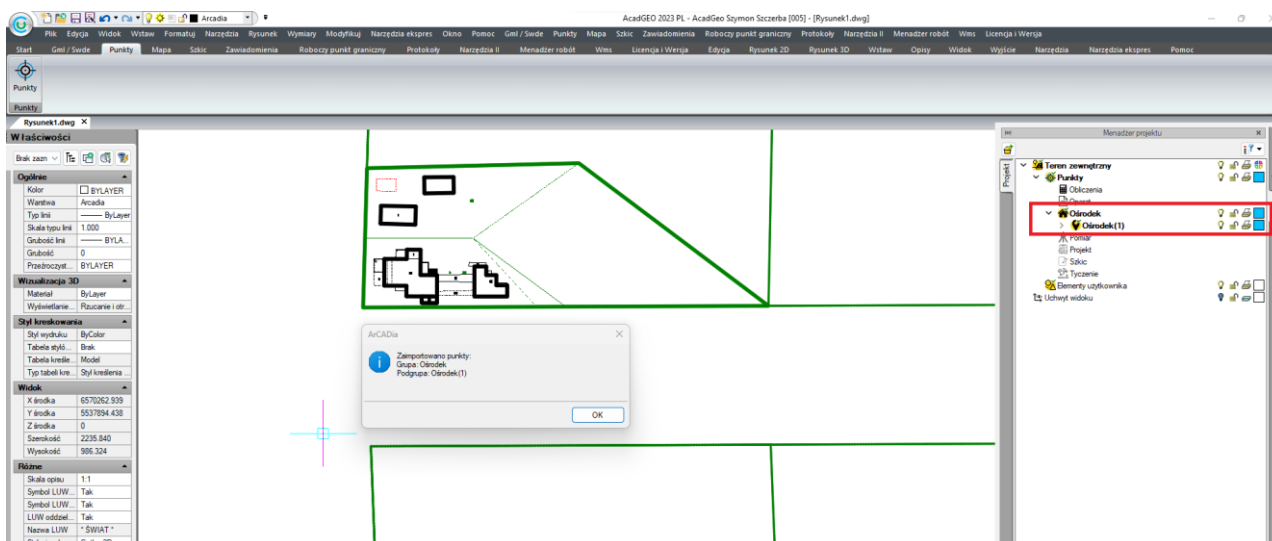


Rysunek 8. Import GML 2015

Po zaimportowaniu obiektów do rysunku otrzymamy informacje o poprawnym imporcie wszystkich obiektów oraz informację o utworzeniu grupy punktów Ośrodek do której zaimportowano współrzędne punktów granicznych.



Rysunek 9. Import GML 2015 – informacja o imporcie

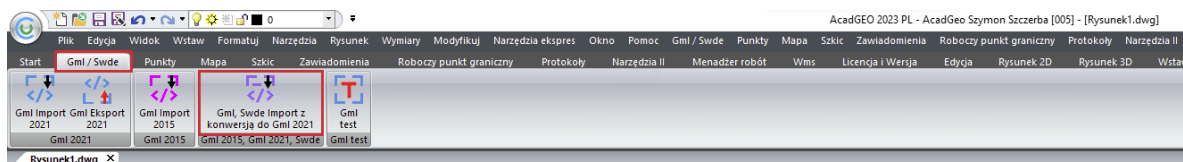


Rysunek 10. Import GML 2015 – import punktów

2 Import GML 2015 z konwersją do GML 2021

Podobnie jak przy imporcie GML 2015 narzędzie do importu poprzez konwersję na wersję 2021 można uruchomić na kilka sposobów:

- a) Wybierając kartę **Gml/Swde** na wstążce a następnie funkcję **GML, Swde import z konwersją do Gml 2021**



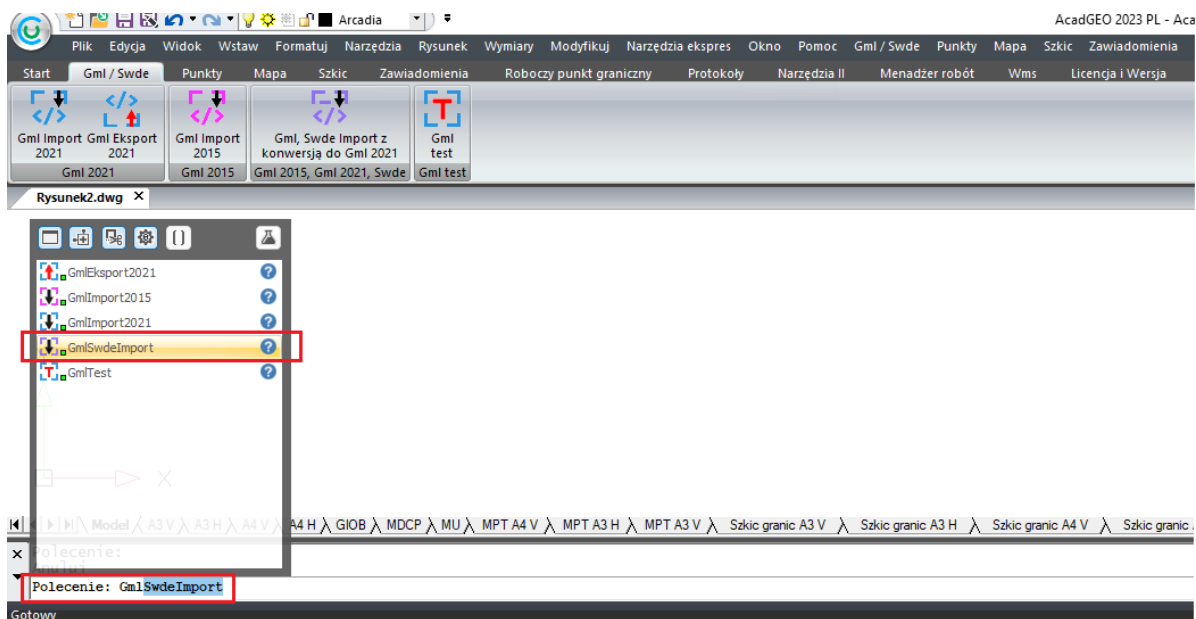
Rysunek 11. Konwersja GML 2015 – wstążka

- b) Z paska menu wybierając pasek **Gml/Swde**, a następnie polecenie **GML, Swde import z konwersją do Gml 2021**



Rysunek 12. Konwersja GML 2015 - pasek menu

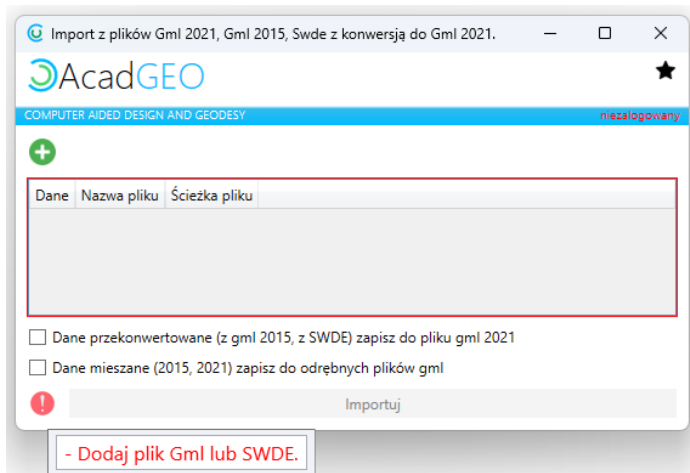
- c) Wpisując w pasku poleceń **GmlSwdeImport**



Rysunek 13. Konwersja GML 2015 - pasek poleceń

Po wywołaniu polecenia importu z konwersją do GML 2021 pojawia się okno importu plików. Klikając w przycisk + możemy wybrać pliki GML w standardzie 2015, 2021 lub pliki mieszane w których część danych jest zapisana według standardu 2015 a część 2021.

Jeśli w lewym dolnym rogu widzimy wykrzyknik w czerwonym kółku oznacza to, że nie zostały wybrane wszystkie oczekiwane dane lub ustawienia. Gdy najdziemy kursorem myszy na ten znak zostanie wyświetlony komunikat z podpowiedzią co nie zostało poprawnie ustawione lub czego brakuje.

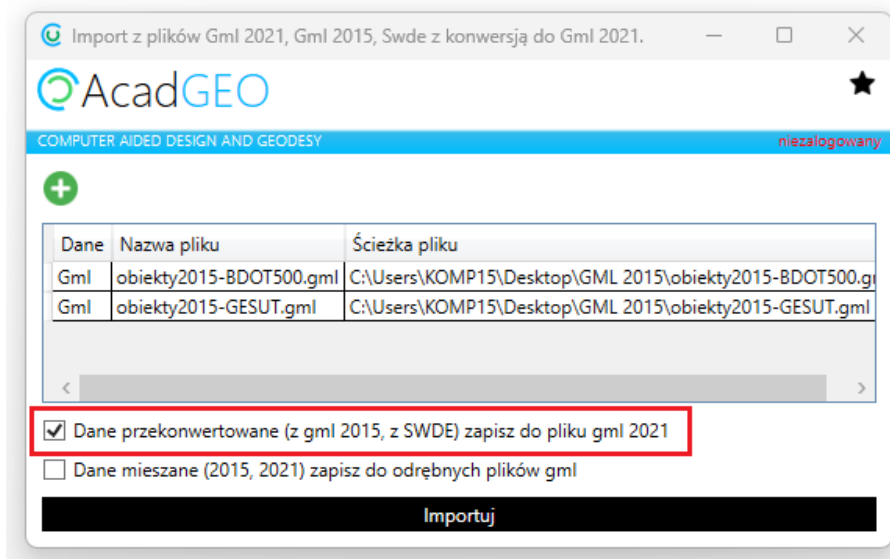


Rysunek 14. Konwersja GML 2015 – okno importu

Dane z wybranych plików zostaną przekonwertowane do wersji 2021 i wczytane do rysunku.

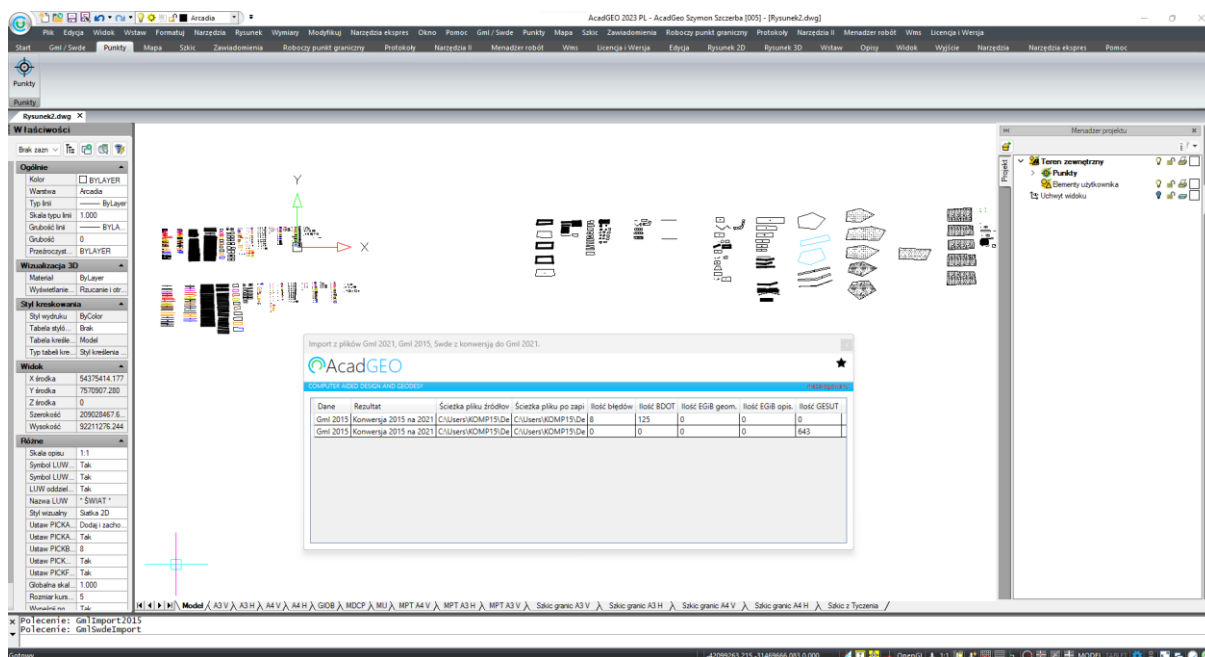
Pod lista importowanych i konwersowanych plików jest możliwość zaznaczenia dwóch dodatkowych czynności:

- a) Dane przekonwertowane zapisz do pliku GML 2021 – po konwersji obiektów z wersji 2015 w folderze w którym znajduje się importowany GML zostanie utworzony pliki GML w standardzie 2021 z przekonwertowanymi obiektami




Rysunek 15. Konwersja GML 2015 – zapis do pliku GML 2021


Po kliknięciu importuj dane z plików GML 2015 zostaną przekonwertowane na obiekty 2021 oraz zostaną utworzone pliki GML w wersji 2021 z przekonwertowanymi obiektami. Na ekranie pojawi się też komunikat o ilości przekonwertowanych obiektów poszczególnym baz danych.




Rysunek 16. Konwersja GML 2015 – dane przekonwertowane do standardu 2021

- b) Dane mieszane zapisz do odrębnych plików GML – jeśli w jednym pliku GML są zapisane obiekty w wersji 2015 oraz 2021 po zaznaczeniu tej opcji w folderze gdzie znajduje się importowany GML zostaną utworzone pliki GML z odseparowanymi danymi osobno w standardzie 2015 i 2021

 gml-2015-2021

 gml-2015-2021-odseparowane-dane-2015

 gml-2015-2021-odseparowane-dane-2021