

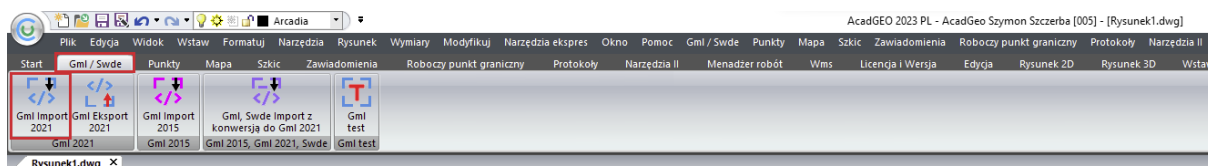
## 01 Import GML 2021

W aplikacji Apigeo która dawniej działa pod programem AutoCad była możliwość importu pliku GML, lecz ograniczała się tylko do GML w standardzie 2015. W AcadGEO mamy możliwość importu plików GML także w wersji 2021. Umożliwia to łatwy dostęp do danych zapisanych w plikach GML oraz ich edycję.

Przed importem GML należy zapisać rysunek do pliku .dwg. Zapis pliku spowoduje, że ścieżka wyboru plików zostanie ustawiona na folder, w którym zapisaliśmy nasz rysunek.

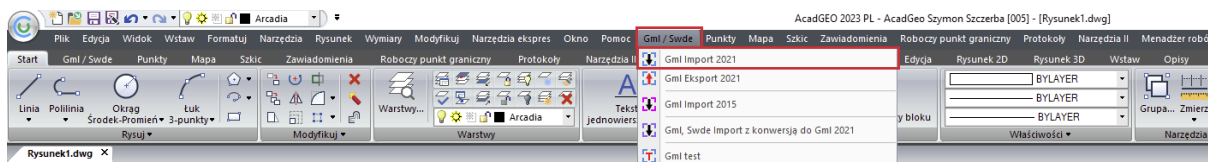
Narzędzie importu możemy wywołać na kilka sposobów:

- Wybierając kartę **Gml/Swde** na wstążce, a następnie funkcję **GML Import 2021**



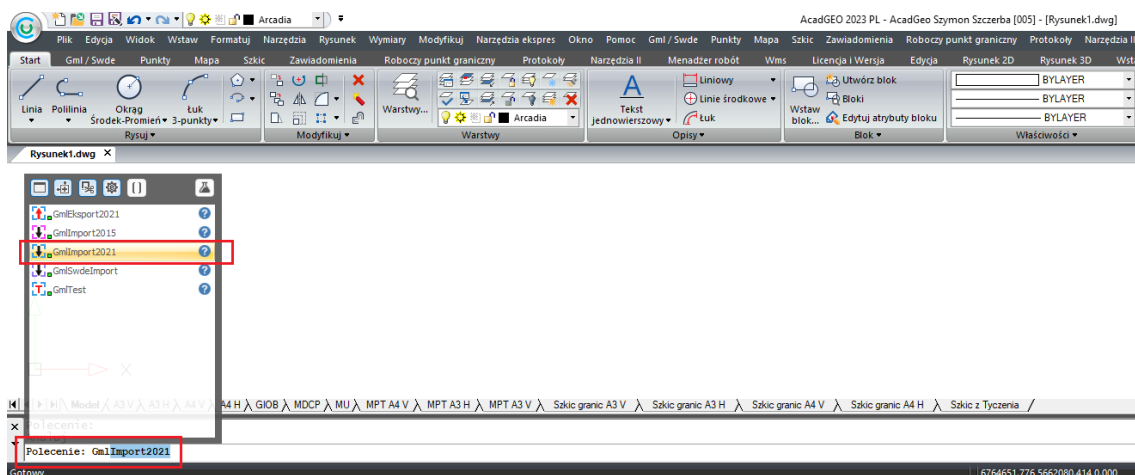
Rysunek 1. Import z GML 2021 – wybór przez wstążkę

- Z paska menu wybierając pasek **Gml/Swde**, a następnie polecenie **GML Import 2021**



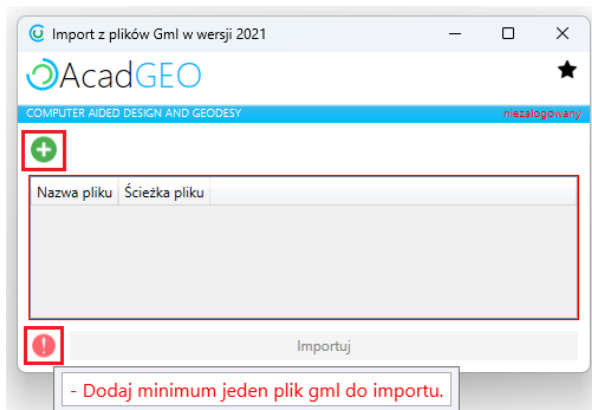
Rysunek 2. Import z GML 2021 - pasek menu

- Wpisując w pasku poleceń **GMLImport2021**



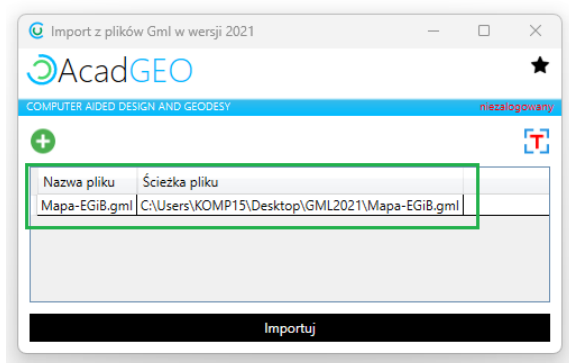
Rysunek 3. Import z GML 2021 - pasek poleceń

Po wywołaniu polecenia importu GML 2021 pojawia się okno importu plików. Klikając w przycisk + możemy wybrać pliki GML w standardzie 2021, które chcemy zaimportować. Jeśli w lewym dolnym rogu widzimy wykrzyknik w czerwonym kółku oznacza to, że nie zostały wybrane wszystkie oczekiwane dane lub ustawienia. Gdy najedziemy kursorem myszy na ten znak zostanie wyświetlony komunikat z podpowiedzią co nie zostało poprawnie ustawione lub czego brakuje.

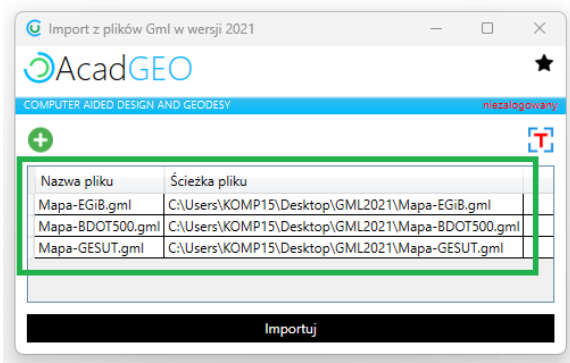


Rysunek 4. Import z GML 2021 - wybór pliku GML

Możemy wczytać jeden plik lub kilka plików jednocześnie. W oknie zobaczymy listę wszystkich wybranych przez nas plików.

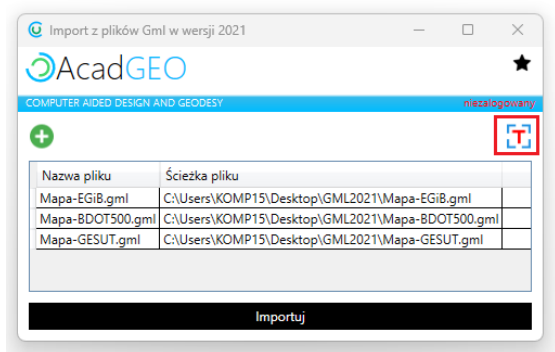


Rysunek 5. Import z GML 2021 - jeden plik GML



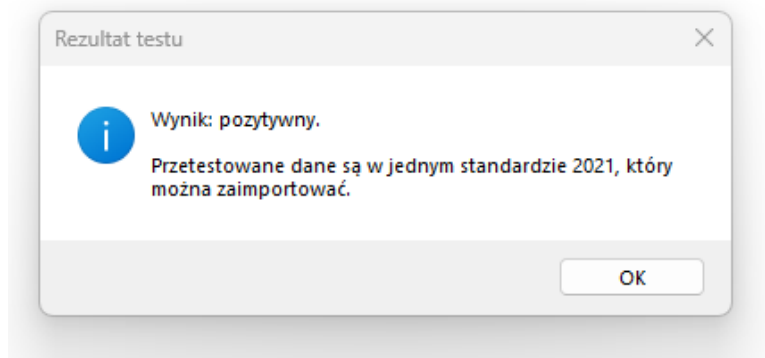
Rysunek 6. Import z GML 2021 -wiele plików GML

Aby upewnić się, że wybrane przez nas pliki GML są w standardzie 2021 możemy przeprowadzić test GML klikając w przycisk po prawej stronie nad listą wybranych plików.



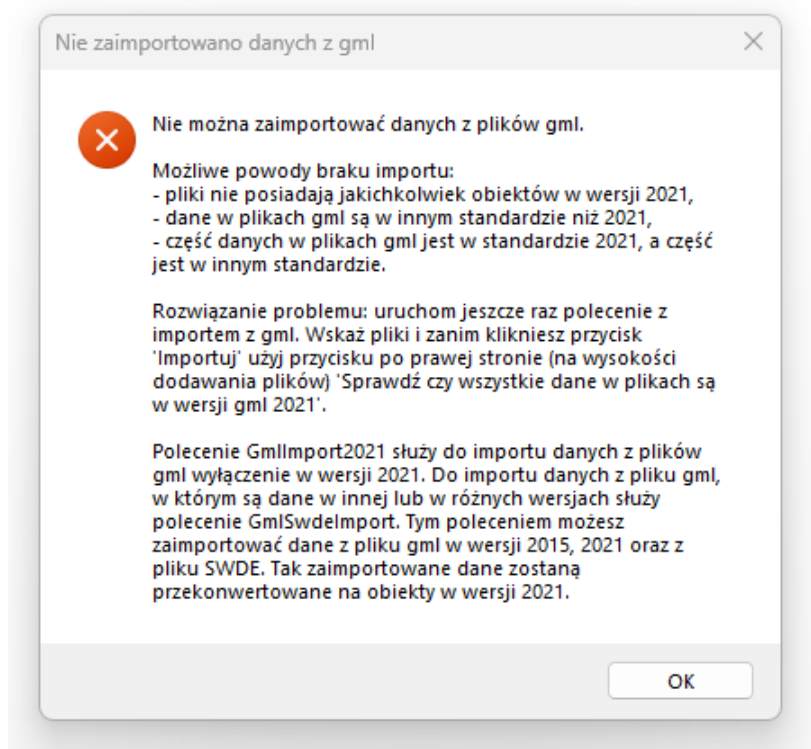
Rysunek 7. Import z GML 2021 – test pliku GML

Jeśli wybrany przez nas plik jest w standardzie 2021 na ekranie wyświetli się okno z pozytywnym wynikiem testu. Plik zostanie poprawnie zaimportowany.



Rysunek 8. Import z GML 2021 - pozytywny wynik testu pliku GML

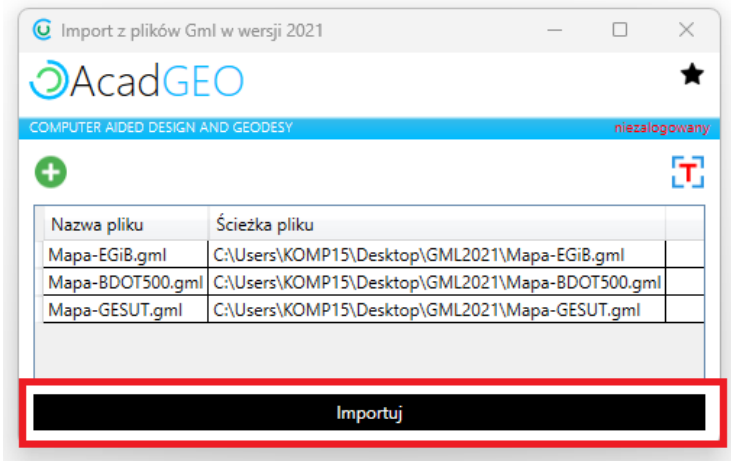
Jeśli wybrany przez nas plik zawiera dane w innym standardzie niż 2021 pojawi się komunikat z informacją o przyczynach braku możliwości importu pliku.



Rysunek 9. Import z GML 2021 – nie zaimportowano danych z pliku GML

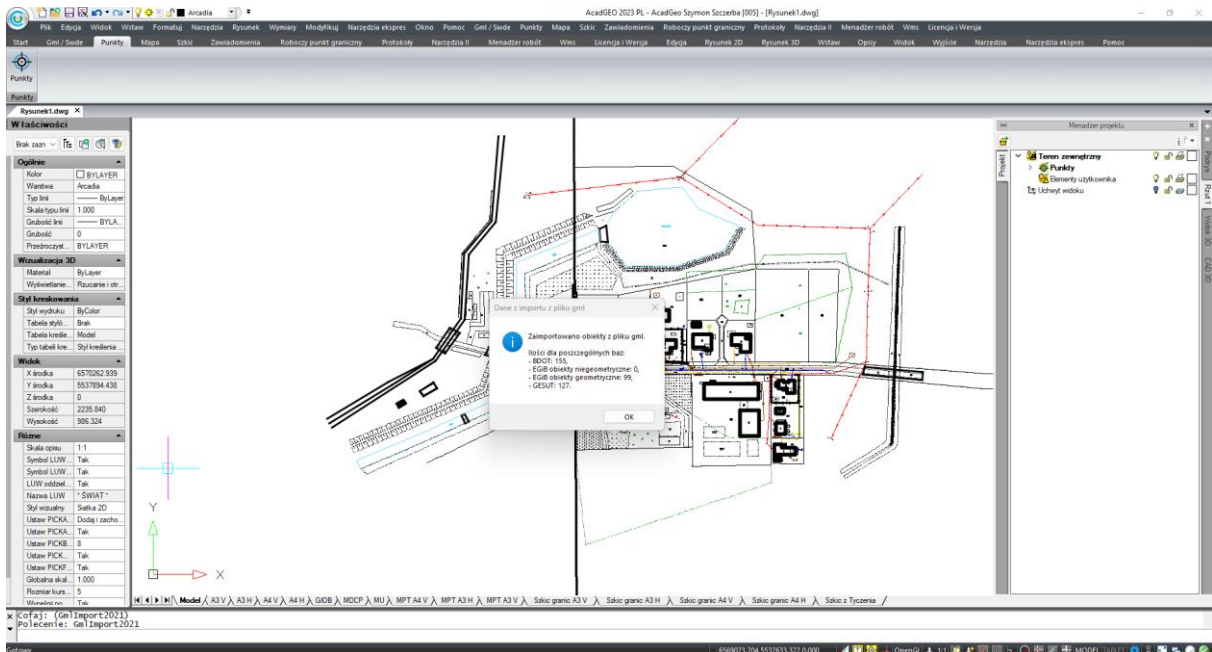
W tym przypadku możemy wybrać inny plik GML w którym wszystkie dane są w standardzie 2021 lub zaimportować ten plik używając polecenia Import z konwersją do GML 2021 o którym więcej można przeczytać w artykule dotyczącym importu GML 2015

Jeżeli otrzymamy pozytywny wynik testu GML możemy zaimportować wybrane przez nas pliki. W oknie import plików GML w wersji 2021 klikamy Importuj.



Rysunek 10. Import z GML 2021

Po zaimportowaniu obiektów do rysunku otrzymamy informacje o ilości zaimportowanych obiektów dla poszczególnych baz danych BDOT500, EGiB oraz GESUT.



Rysunek 11. Import z GML 2021 – zaimportowane obiekty